

## (一) 项目基本情况

内部VI标识主要使用于西南分公司生产辅助中心北区以及南区21号楼



北区：1、2号：空勤生产办公及地面运行保障用房；3号：国航系办公及后勤保障用房；  
5号：中心食堂；6号：活动中心；7、8号：空勤出勤公寓；12、13号：倒班公寓。

## **(二) 外立面国航LOGO标识**

需要制作外立面国航标识的建筑共三地五处，分别为：

- 1、西南分公司生产辅助中心北区1号楼1个、2号楼1个
- 2、AMECO西南基地101维修机库1个；
- 3、西南航食2号综合配餐楼1个、3号机供品库1个。

# 天府机场国航生产区域北区 2号楼国航LOGO(正面)



项目规格：24.9m\*8.3m 共计：207m<sup>2</sup>，  
项目材质：钢架、201拉丝不锈钢板、LED 发光灯珠

# 天府机场国航生产区域北区 2号楼国航LOGO(侧面效果图)



# 天府机场国航生产区域北区 1号楼国航LOGO



项目规格：6.5m\*2m 共计：13m<sup>2</sup>，  
项目材质：钢架、201拉丝不锈钢板、LED 发光灯珠

# 天府机场 101机库 国航LOGO



项目规格：24.9m\*8.3m 共计：207m<sup>2</sup>，  
项目材质：钢架、201拉丝不锈钢板、LED 发光灯珠

## 天府机场国航生产区域 航食国航LOGO(两处)



项目规格：5.72m\*4.65m + 3m\*3.5m 共计：16.9m<sup>2</sup>，  
项目材质：钢架、201拉丝不锈钢板、LED 发光灯珠

## **(三) 内部VI标识**

需要制作内部VI标识的建筑为：

### **西南分公司生产辅助中心北区：**

1、2号：空勤生产办公及地面运行保障用房；

3号：国航系办公及后勤保障用房；

5号：中心食堂；6号：活动中心；

7、8号：空勤出勤公寓；

12、13号：倒班公寓；西南分公司生产辅助中心

### **西南分公司生产辅助中心南区：**

21号：站坪用房。



## (三) 内部VI标识

需要制作内部VI标识的项目：(1) 会议室形象墙



制作点位及数量：

- a. 1号楼三楼会议室2个
- b. 2号楼三楼会议室2个，五楼会议室1个
- c. 7号楼一楼大厅接待台1个
- d. 南区21号楼三楼教室1个

## (三) 内部VI标识

需要制作内部VI标识的项目：(2) 活动中心形象墙



制作点位及数量：6号楼活动中心1个

## (三) 内部VI标识

需要制作内部VI标识的项目：(3) 大楼总索引牌



制作点位及数量：北区1号楼大厅1个、2号楼大厅1个

## (三) 内部VI标识

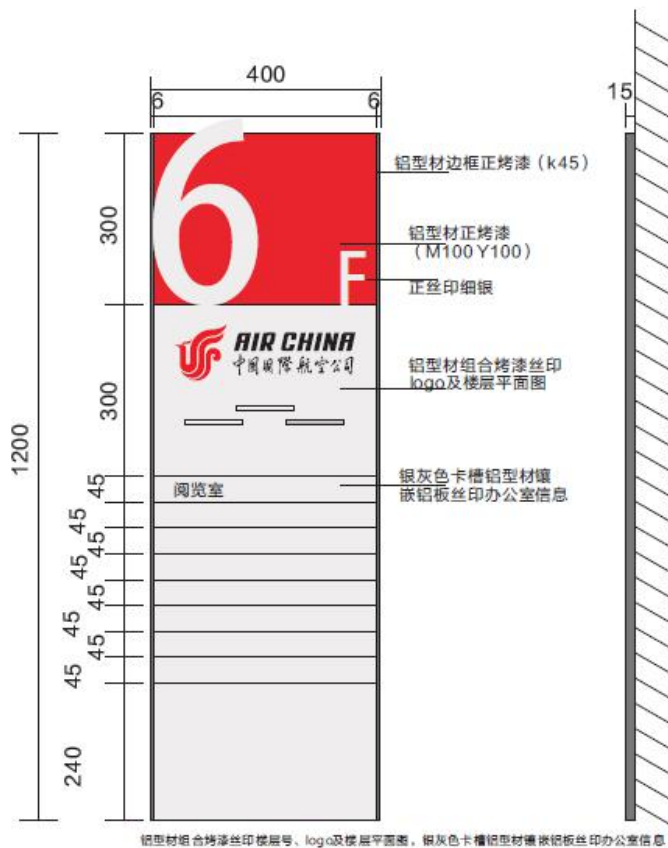
需要制作内部VI标识的项目：(4) 大楼总索引牌



制作点位及数量：南区21号楼大厅1个

## (三) 内部VI标识

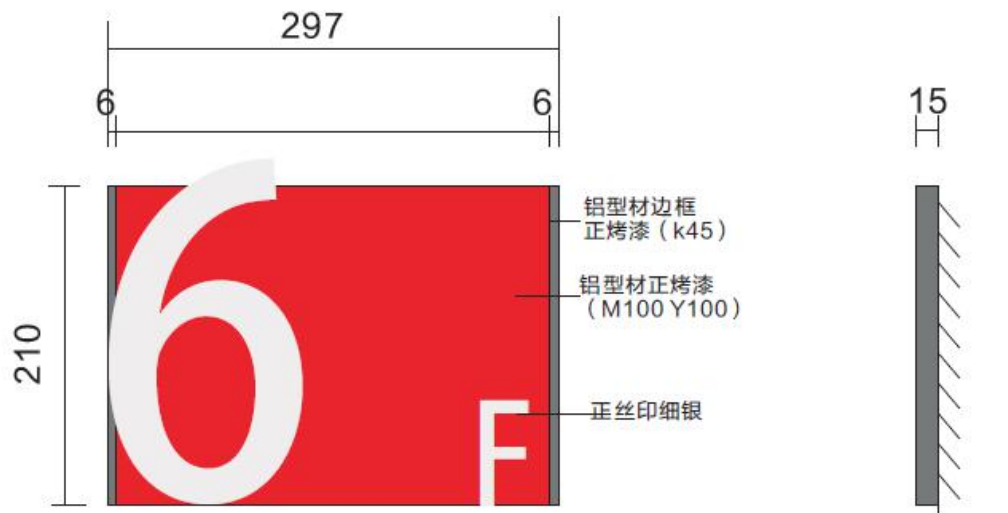
需要制作内部VI标识的项目：(5) 电梯间楼层水牌



制作点位及数量：北区1、2、3号楼及南区21号楼每层电梯口1个  
共计114个

## (三) 内部VI标识

需要制作内部VI标识的项目：（6）消防通道楼层号



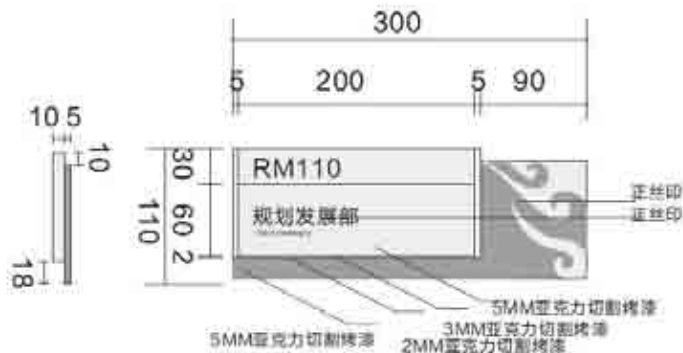
铝型材组合烤红色漆漆丝印楼层号，F1铝型材边条烤灰色漆。  
镀锌板折型底板配安装孔，螺栓固定安装

制作点位及数量：北区1、2、3、5、6、7、8、12、13号楼及南区21号楼每层楼电梯口1个，共计197个

## (三) 内部VI标识

需要制作内部VI标识的项目：(7) 办公室门牌

(8) 号码牌



A 6 1 0  
35mmABS电镀数码字组合

制作点位及数量：

办公室门牌：北区1、2、3、5、6、7、8、12、13号楼及南区21号楼使用，共计551个

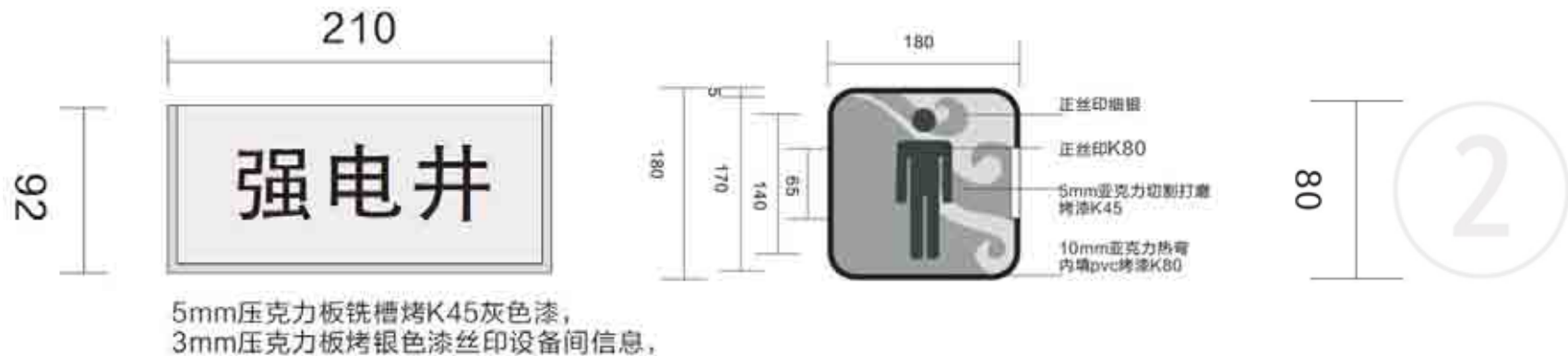
；

号码牌：北区1、2、3、5、6、7、8、12、13号楼及南区21号楼使用，共计962个，

## (三) 内部VI标识

需要制作内部VI标识的项目：(9) 设备间标牌 (10)

卫生间门牌 (11) 电梯编号牌



制作点位及数量:

设备间标牌: 北区1、2、3、5、6、7、8、12、13号楼及南区21号楼使用, 共计1215个

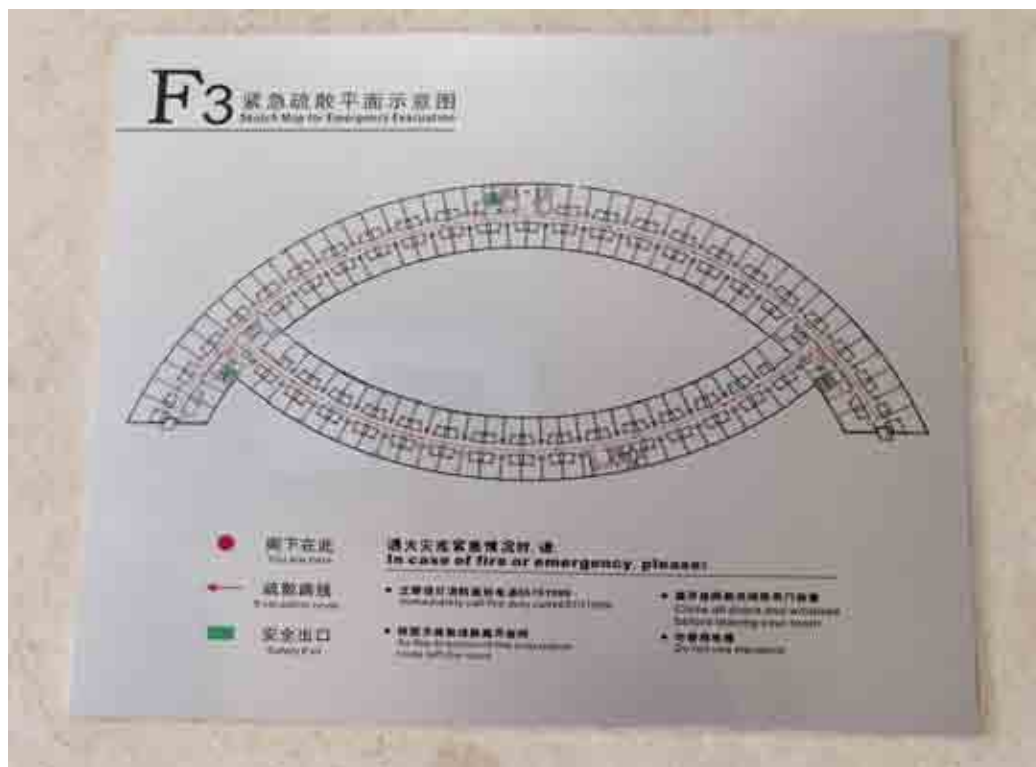
卫生间门牌: 北区1、2、3、5、6、7、8、12、13号楼及南区21号楼使用, 共计124个

电梯编号牌: 北区1、2、3、5、6、7、8、12、13号楼及南区21号楼使用, 共计221个



## (三) 内部VI标识

需要制作内部VI标识的项目：(12) 消防疏散图



制作点位及数量:

北区1、2、3、5、6、7、8、12、13号楼及南区21号楼使用,  
共计198个

## (三) 内部VI标识

需要制作内部VI标识的项目：(13) AOC办公室席位分布图



制作点位及数量：北区1号楼AOC大厅2个

## (三) 内部VI标识

需要制作内部VI标识的项目：(14) 7/8号12/13号楼房间号码指引牌



制作点位及数量：北区7、8、12、13号楼使用，共计88个

## (三) 内部VI标识

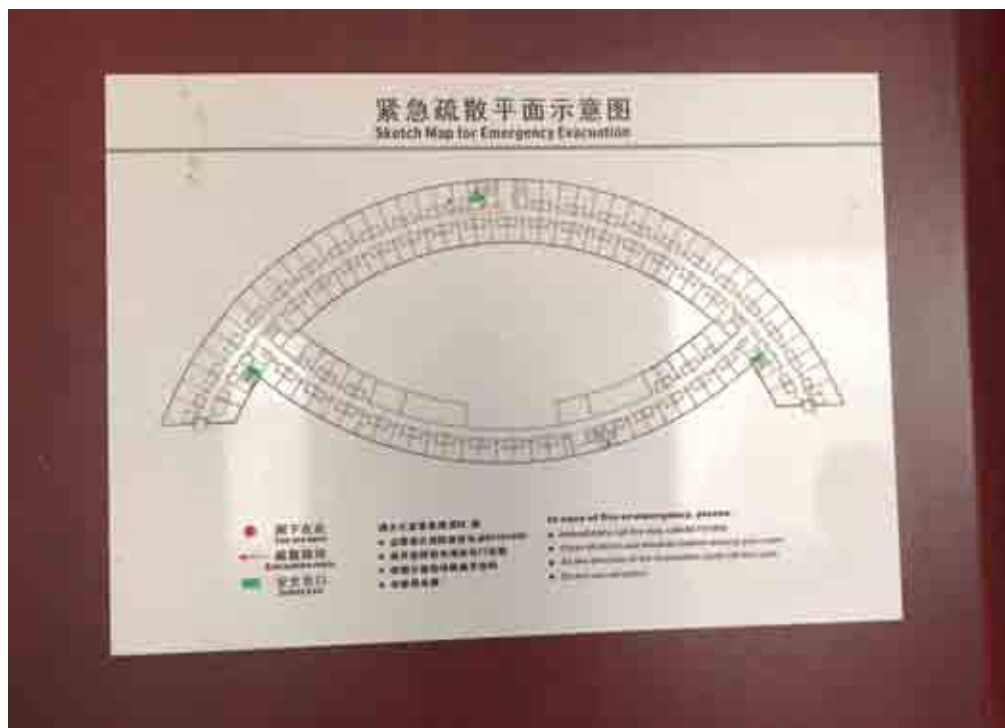
需要制作内部VI标识的项目：(15) 7/8号12/13号楼房间号码牌



制作点位及数量：北区7、8、12、13号楼使用，共计1430个

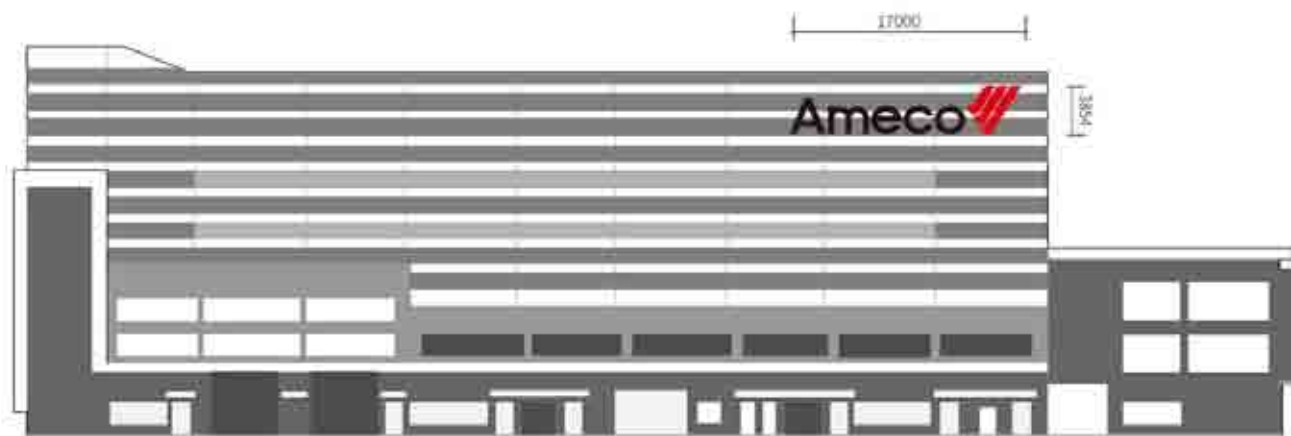
## (三) 内部VI标识

需要制作内部VI标识的项目：(16) 7/8号12/13号楼房间门背后消防疏散图



制作点位及数量：北区7、8、12、13号楼使用，共计1430个

# 天府机场 101机库 AMECO标识



项目规格：17000\*3854\*100 66M<sup>2</sup>，  
项目材质：钢架、201拉丝不锈钢板、LED 发光灯珠